

הנגשה - עבודות קטנות שעלו בסקר לביצוע - מאחז יד

מספר	מיקום	מאחזי יד	מ"א	הערות
1	פנימית א' 9	1	11	
2	אורתופדיה 9	1	38	
3	פנימית ג' 10	1	8	
4	עיניים 10	1	32	
5	חדר מדרגות מעלית 8 בין 6 ל- 7	1	11	מאחז יד מונמך לילדים גובה 65 ס"מ ללא זכ'
6	מיון ילדים	1	48	כולל נמוך, מאחז פולקובסקי בצד אחד
7	מחלקת ילדים	1	34	כולל נמוך, מאחז פולקובסקי בצד אחד
8	פגיה, ילודים	1	19	
9	נשים 8	1	22	
10	טיפול נמרץ לב 9	1	7	מאחז פולקובסקי בצד אחד
11	ליד מעלית 11 - EMG	1	2	מדרגות יציאה למרפאות
12	גסטרו 6	1	11	צד אחד של השיפוע בכניסה
13	מרפאת מטיילים 5	1	1	צד אחד התקנה צד שני תיקון מאחז קיים
14	אף אוזן וגרון 7	1	33	
15	נוירולוגיה 7	1	20	
16	גרם מדרגות פנימי למעלית 10	1	28	מאחז יד משני צידי גרם המדרגות
17	שיקום 8	1	51	
18	מדרגות כניסה לבניין צ'ייס	1	18	
19	מדרגות לצד מעלית 14	1		להוריד מאחז יד על הקיר מ- 100 ל- 90 ס"מ
20	כניסה לבניין הלסינקי	1		להוריד מאחז יד על הקיר מ- 100 ל- 90 ס"מ
21	אורולוגיה 7	1	13	מאחז פולקובסקי בצד אחד
22	כירורגיה	1	25	
23	יולדות	1	21	
	סה"כ:	23	453	

מאחזי יד בתוך מחלקת אשפוז

הדרישה:

במעברים המשמשים את המטופלים במחלקות אשפוז ימצאו בתי אחיזה רציפים משני צדי המעברים.

בתי האחיזה מותקנים בגובה 85-95 ס"מ עשויים מחומר קשה ויציב, קיים מרווח גריפה של 4 ס"מ.

במידה ובית האחיזה איננו בצבע ניגודי לסביבתו, לפחות 20 ס"מ בקצהו בגוון ניגודי לקיר עליו הוא מותקן.

בבניין שהשירות העיקרי הניתן בו הוא שירות בריאות לילדים, קיים בית אחיזה רציף משני צדי המעברים שפניו העליונים נמצאים בגובה שבין 59-75 ס"מ מעל פני הרצפה, ועונה על כל שאר הדרישות של בית אחיזה במחלקת אשפוז.

39 - מחלקות אשפוז ; קומה 9- פנימית א'

מחלקות אשפוז

מיקום

קומה 9- פנימית א'



39.1 רוחב דלת הכניסה למחלקת אשפוז

הדרישה

דלת הכניסה למחלקה תהיה מינימום 75 ס"מ. כמו כן לצד הידית יש שטח פנוי של 30 ס"מ במידה וקיימת דלת דו כנפית, היא בניגוד חזותי, ואם לא שוליה מסומנים בניגוד חזותי ברוחב 10 סמ מינימום.

הממצא

תקין

39.2 מאחזי יד בתוך מחלקת אשפוז

הדרישה

במעברים המשמשים את המטופלים במחלקות אשפוז ימצאו בתי אחיזה רציפים משני צדי המעברים.

בתי האחיזה מותקנים בגובה 85-95 ס"מ עשויים מחומר קשה ויציב, קיים מרווח גריפה של 4 ס"מ.

במידה ובית האחיזה איננו בצבע ניגודי לסביבתו, לפחות 20 ס"מ בקצהו בגוון ניגודי לקיר עליו הוא מותקן.

בבניין שהשירות העיקרי הניתן בו הוא שירות בריאות לילדים, קיים בית אחיזה רציף משני צדי המעברים שפניו העליונים נמצאים בגובה שבין 59-75 ס"מ מעל פני הרצפה, ועונה על כל שאר הדרישות של בית אחיזה במחלקת אשפוז.

הממצא

לא תקין

קיימים מאחזי יד, אולם בצד אחד גובה המאחזים 100 סמ . כמו כן לא קיימים מאחזים בכל המחלקה

המלצה

יש להנמיך את בית האחיזה לגובה 90 סמ. יש להשלים מאחזי יד היכן שחסר





אולם רגיל **42.3 מאחזי יד בתוך מחלקת אשפוז**

הדרישה

במעברים המשמשים את המטופלים במחלקות אשפוז ימצאו בתי אחיזה רציפים משני צדי המעברים.
 בתי האחיזה מותקנים בגובה 85-95 ס"מ עשויים מחומר קשה ויציב, קיים מרווח גריפה של 4 ס"מ.
 במידה ובית האחיזה איננו בצבע ניגודי לסביבתו, לפחות 20 ס"מ בקצהו בגוון ניגודי לקיר עליו הוא מותקן.
 בבניין שהשירות העיקרי הניתן בו הוא שירות בריאות לילדים, קיים בית אחיזה רציף משני צדי המעברים שפניו העליונים נמצאים בגובה שבין 59-75 ס"מ מעל פני הרצפה, ועונה על כל שאר הדרישות של בית אחיזה במחלקת אשפוז.

הממצא

לא תקין

ללא מאחזי יד במחלקה

המלצה

יש להתקין בתי אחיזה במחלקה, למעט בחלקי מעברים אם הדבר אינו ניתן לביצוע בשל קיומם של פתחים, חלונות, ארונות או רכיבי בניין אחרים



42.4 דלפק אחיות

הדרישה

קיים דלפק בגובה 110 ס"מ, אם יש צורך בקבלת או הגשת מסמכים קיים משטח בגובה 80 סמ.

הממצא

תקין

גובה תקין.

42.5 חדר אשפוז רגיל- כניסה ומשטח תפקוד

הדרישה

רוחב הדלתות מינימום 75 ס"מ, עם משטחי תפקוד במידות 170*130 ס"מ לפני ואחרי דלת הכניסה. או עיגול בקוטר של 150 ס"מ.

בנוסף, קיים משטח תפקוד במרכז החדר וממנו גישה לכל הפונקציות והשירותים לרבות יציאה למרפסת ולחיצו הפעלה.

הממצא

תקין

תקין

כניסה 2



45.4 מאחזי יד בתוך מחלקת אשפוז

הדרישה

במעברים המשמשים את המטופלים במחלקות אשפוז ימצאו בתי אחיזה רציפים משני צדי המעברים.

בתי האחיזה מותקנים בגובה 85-95 ס"מ עשויים מחומר קשה ויציב, קיים מרווח גריפה של 4 ס"מ.

במידה ובית האחיזה איננו בצבע ניגודי לסביבתו, לפחות 20 ס"מ בקצהו בגוון ניגודי לקיר עליו הוא מותקן.

בבניין שהשירות העיקרי הניתן בו הוא שירות בריאות לילדים, קיים בית אחיזה רציף

משני צדי המעברים שפניו העליונים נמצאים בגובה שבין 59-75 ס"מ מעל פני הרצפה, ועונה על כל שאר הדרישות של בית אחיזה במחלקת אשפוז.

הממצא

תקין

קיימים מאחזי יד, אולם ישנם מקומות רבים שחסר

המלצה

יש להשלים בתי אחיזה היכן שחסר



45.5 דלפק אחיות

הדרישה

קיים דלפק בגובה 110 ס"מ, אם יש צורך בקבלת או הגשת מסמכים קיים משטח בגובה 80 סמ.

הממצא

תקין

עמדה בגובה תקין.

45.6 חדר אשפוז רגיל- כניסה ומשטח תפקוד

הדרישה

רוחב הדלתות מינימום 75 ס"מ, עם משטחי תפקוד במידות 170*130 ס"מ לפני ואחרי דלת הכניסה. או עיגול בקוטר של 150 ס"מ.

בנוסף, קיים משטח תפקוד במרכז החדר וממנו גישה לכל הפונקציות והשירותים לרבות יציאה למרפסת ולחיצו הפעלה.

הממצא

תקין

תקין



49.3 מאחזי יד בתוך מחלקת אשפוז

הדרישה

במעברים המשמשים את המטופלים במחלקות אשפוז ימצאו בתי אחיזה רציפים משני צדי המעברים.

בתי האחיזה מותקנים בגובה 85-95 ס"מ עשויים מחומר קשה ויציב, קיים מרווח גריפה של 4 ס"מ.

במידה ובית האחיזה איננו בצבע ניגודי לסביבתו, לפחות 20 ס"מ בקצהו בגוון ניגודי לקיר עליו הוא מותקן.

בבניין שהשירות העיקרי הניתן בו הוא שירות בריאות לילדים, קיים בית אחיזה רציף משני צדי המעברים שפניו העליונים נמצאים בגובה שבין 59-75 ס"מ מעל פני הרצפה, ועונה על כל שאר הדרישות של בית אחיזה במחלקת אשפוז.

הממצא

לא תקין

ללא מאחזי יד במחלקה

המלצה

יש להתקין בתי אחיזה במחלקה, למעט בחלקי מעברים אם הדבר אינו ניתן לביצוע בשל קיומם של פתחים, חלונות, ארונות או רכיבי בניין אחרים



49.4 דלפק אחיות

הדרישה

קיים דלפק בגובה 110 ס"מ, אם יש צורך בקבלת או הגשת מסמכים קיים משטח בגובה 80 סמ.

הממצא

לא תקין

נדרשת התאמת בינוי

גובה עמדה 112 סמ.

המלצה

יש להנמיך 90 ס"מ העמדה לגובה של 105 ס"מ

49.5 חדר אשפוז רגיל- כניסה ומשטח תפקוד

הדרישה

רוחב הדלתות מינימום 75 ס"מ, עם משטחי תפקוד במידות 130*170 ס"מ לפני ואחרי דלת הכניסה. או עיגול בקוטר של 150 ס"מ.

בנוסף, קיים משטח תפקוד במרכז החדר וממנו גישה לכל הפונקציות והשירותים לרבות יציאה למרפסת ולחיצוי הפעלה.

הממצא

תקין

6 - מדרגות ; סמוך למעלית מספר 8

מדרגות

מיקום

סמוך למעלית מספר 8



6.1 אלטרנטיבה

הדרישה

קיימת דרך נוספת המאפשרת לאדם בכיסא גלגלים לעבור לאותו המפלס כגון כבש או מעלון/מעלית.

הממצא

תקין

6.2 סימני אזהרה

הדרישה

בראש מהלך המדרגות, ובמשטחי ביניים הארוכים מ 2 מטרים יוצבו משטחי אזהרה בצבע ניגודי למדרגות ולכל רוחבן. בקצה כל שלח יותקן פס אזהרה במצבע ניגודי למדרגה, במרחק מקסימלי של 3 ס"מ מקצה המדרגה ולפחות ל 80% מרוחבן.

הממצא

תקין

6.3 בית אחיזה

הדרישה

קיים בית אחיזה במרכז או משני צדי המדרגות, גובה מרכז בית האחיזה יהיה בין 85 - 95 ס"מ, בקוטר של 3-4 ס"מ ושאר מרווח גריפה מסביבו של 4 ס"מ לפחות. 20 ס"מ לפחות מקצה בית האחיזה יהיה בצבע ניגודי לסביבה

הממצא

לא תקין



בית אחיזה רק בצד אחד של המדרגות.

כמו כן במספר מקומות (לדוג' בין קומה 6 ל-7) בית האחיזה מותקן בגובה רב מדי ואינו רציף

המלצה

יש להשלים בית אחיזה בצדו הפנימי של גרם המדרגות. יש להשלים בית אחיזה היכן שחסר- בהתייעצות עם מורשה נגישות. יש להנמיך את בית האחיזה הקיים למידות תקינות היכן שגובה מדי

6.4 רוחב המדרגות

הדרישה

רוחב המדרגות בחדר מוגן 110 ס"מ לפחות
רוחב המדרגות במדרגות חיצונית יהיה 110 ס"מ לפחות; ואולם אם תפוסת הקומה אותה משרתת מערכת מדרגות חיצונית אינה עולה על 60 איש, רוחב מדרגות יהיה 90 ס"מ לפחות

הממצא

תקין

6.5 מוסד בריאות לילדים

הדרישה

נוסף לשאר הדרישות המובאות לעיל בנוגע לבית אחיזה במדרגות, כאשר מדובר על בניין בו ניתן שירות בריאות לילדים יהיה בית אחיזה נוסף בגובה 59 עד 75 ס"מ.

הממצא

לא תקין

בקומה 7 קיים אגף לרפואת ילדים- ללא מאחז יד מונמך לעבר מחלקה זו

המלצה

יש להוסיף בית אחיזה נוסף נמוך יותר, אשר ישמש את הילדים, בגובה 60-65 ס"מ

25 - מחלקות אשפוז ; קומה 7- מיון ילדים

מחלקות אשפוז

מיקום

קומה 7- מיון ילדים



25.1 רוחב דלת הכניסה למחלקת אשפוז

הדרישה

דלת הכניסה למחלקה תהיה מינימום 75 ס"מ. כמו כן לצד הידית יש שטח פנוי של 30 ס"מ במידה וקיימת דלת דו כנפית, היא בניגוד חזותי, ואם לא שוליה מסומנים בניגוד חזותי ברוחב 10 סמ מינימום.

הממצא

תקין

25.2 מאחזי יד בתוך מחלקת אשפוז

הדרישה

במעברים המשמשים את המטופלים במחלקות אשפוז ימצאו בתי אחיזה רציפים משני צדי המעברים. בתי האחיזה מותקנים בגובה 85-95 ס"מ עשויים מחומר קשה ויציב, קיים מרווח גריפה של 4 ס"מ. במידה ובית האחיזה איננו בצבע ניגודי לסביבתו, לפחות 20 ס"מ בקצהו בגוון ניגודי לקיר עליו הוא מותקן. בבניין שהשירות העיקרי הניתן בו הוא שירות בריאות לילדים, קיים בית אחיזה רציף משני צדי המעברים שפנוי העליונים נמצאים בגובה שבין 59-75 ס"מ מעל פני הרצפה, ועונה על כל שאר הדרישות של בית אחיזה במחלקת אשפוז.

הממצא

לא תקין

בית אחיזה מצד אחד בלבד.
גובה המאחז 95 סמ.
ללא מאחז מונמך לילדים

המלצה

יש להוסיף בית אחיזה נוסף בצד השני של המעבר. יש להוסיף מאחז מונמך בשני צדי המעבר

27 - מחלקות אשפוז ; קומה 7 - מחלקת ילדים

מחלקות אשפוז

מיקום

קומה 7 - מחלקת ילדים



27.1 רוחב דלת הכניסה למחלקת אשפוז

הדרישה

דלת הכניסה למחלקה תהיה מינימום 75 ס"מ. כמו כן לצד הידית יש שטח פנוי של 30 ס"מ במידה וקיימת דלת דו כנפית, היא בניגוד חזותי, ואם לא שוליה מסומנים בניגוד חזותי ברוחב 10 סמ מינימום.

הממצא

תקין

27.2 מאחזי יד בתוך מחלקת אשפוז

הדרישה

במעברים המשמשים את המטופלים במחלקות אשפוז ימצאו בתי אחיזה רציפים משני צדי המעברים.

בתי האחיזה מותקנים בגובה 85-95 ס"מ עשויים מחומר קשה ויציב, קיים מרווח גריפה של 4 ס"מ.

במידה ובית האחיזה איננו בצבע ניגודי לסביבתו, לפחות 20 ס"מ בקצהו בגוון ניגודי לקיר עליו הוא מותקן.

בבניין שהשירות העיקרי הניתן בו הוא שירות בריאות לילדים, קיים בית אחיזה רציף משני צדי המעברים שפניו העליונים נמצאים בגובה שבין 59-75 ס"מ מעל פני הרצפה, ועונה על כל שאר הדרישות של בית אחיזה במחלקת אשפוז.

הממצא

לא תקין

בית אחיזה בצד אחד בלבד.

לא קיים בית אחיזה מונמך לילדים.

המלצה

יש להתקין בתי אחיזה במחלקה, למעט בחלקי מעברים אם הדבר אינו ניתן לביצוע בשל קיומם של פתחים, חלונות, ארונות או רכיבי בניין אחרים. יש להתקין בית אחיזה מונמך לילדים

30 - מחלקות אשפוז ; קומה 8- טיפול נמרץ בילוד, תינוקות, נשים

מחלקות אשפוז

מיקום

קומה 8- טיפול נמרץ בילוד, תינוקות, נשים



30.1 רוחב דלת הכניסה למחלקת אשפוז

הדרישה

דלת הכניסה למחלקה תהיה מינימום 75 ס"מ. כמו כן לצד הידית יש שטח פנוי של 30 ס"מ במידה וקיימת דלת דו כנפית, היא בניגוד חזותי, ואם לא שוליה מסומנים בניגוד חזותי ברוחב 10 סמ מינימום.

המצא

תקין

30.2 מאחזי יד בתוך מחלקת אשפוז

הדרישה

במעברים המשמשים את המטופלים במחלקות אשפוז ימצאו בתי אחיזה רציפים משני צדי המעברים.

בתי האחיזה מותקנים בגובה 85-95 ס"מ עשויים מחומר קשה ויציב, קיים מרווח גריפה של 4 ס"מ.

במידה ובית האחיזה איננו בצבע ניגודי לסביבתו, לפחות 20 ס"מ בקצהו בגוון ניגודי לקיר עליו הוא מותקן.

בבניין שהשירות העיקרי הניתן בו הוא שירות בריאות לילדים, קיים בית אחיזה רציף משני צדי המעברים שפניו העליונים נמצאים בגובה שבין 59-75 ס"מ מעל פני הרצפה, ועונה על כל שאר הדרישות של בית אחיזה במחלקת אשפוז.

המצא

לא תקין

מאחז רק בצד אחד



המלצה

יש להתקין בית אחיזה נוסף במחלקה, למעט בחלקי מעברים אם הדבר אינו ניתן לביצוע בשל קיומם של פתחים, חלונות, ארונות או רכיבי בניין אחרים

34 - מחלקות אשפוז ; קומה 8 - מחלקת נשים

מחלקות אשפוז

מיקום

קומה 8 - מחלקת נשים



34.1 רוחב דלת הכניסה למחלקת אשפוז

הדרישה

דלת הכניסה למחלקה תהיה מינימום 75 ס"מ. כמו כן לצד הידית יש שטח פנוי של 30 ס"מ במידה וקיימת דלת דו כנפית, היא בניגוד חזותי, ואם לא שוליה מסומנים בניגוד חזותי ברוחב 10 סמ מינימום.

המצא

תקין

34.2 מאחזי יד בתוך מחלקת אשפוז

הדרישה

במעברים המשמשים את המטופלים במחלקות אשפוז ימצאו בתי אחיזה רציפים משני צדי המעברים.

בתי האחיזה מותקנים בגובה 85-95 ס"מ עשויים מחומר קשה ויציב, קיים מרווח גריפה של 4 ס"מ.

במידה ובית האחיזה איננו בצבע ניגודי לסביבתו, לפחות 20 ס"מ בקצהו בגוון ניגודי לקיר עליו הוא מותקן.

בבניין שהשירות העיקרי הניתן בו הוא שירות בריאות לילדים, קיים בית אחיזה רציף משני צדי המעברים שפניו העליונים נמצאים בגובה שבין 59-75 ס"מ מעל פני הרצפה, ועונה על כל שאר הדרישות של בית אחיזה במחלקת אשפוז.

המצא

לא תקין

ללא מאחזי יד במחלקה

המלצה

יש להתקין בתי אחיזה במחלקה, למעט בחלקי מעברים אם הדבר אינו ניתן לביצוע בשל קיומם של פתחים, חלונות, ארונות או רכיבי בניין אחרים

40.3 דלתות כניסה על ציר

הדרישה

קיימת התראה קולית וחזותית לפתיחה או סגירת הדלת. כמו כן קיים מנגנון למניעת הילכדות של אדם המבקש לעבור בפתח

המצא

לא תקין

לא קיימת התראה בעת פתיחת הדלת



40.4 מאחזי יד בתוך מחלקת אשפוז

הדרישה

במעברים המשמשים את המטופלים במחלקות אשפוז ימצאו בתי אחיזה רציפים משני צדי המעברים.

בתי האחיזה מותקנים בגובה 85-95 ס"מ עשויים מחומר קשה ויציב, קיים מרווח גריפה של 4 ס"מ.

במידה ובית האחיזה איננו בצבע ניגודי לסביבתו, לפחות 20 ס"מ בקצהו בגוון ניגודי לקיר עליו הוא מותקן.

בבניין שהשירות העיקרי הניתן בו הוא שירות בריאות לילדים, קיים בית אחיזה רציף משני צדי המעברים שפניו העליונים נמצאים בגובה שבין 59-75 ס"מ מעל פני הרצפה, ועונה על כל שאר הדרישות של בית אחיזה במחלקת אשפוז.

המצא

לא תקין

קיים, אולם לא בכל המחלקה

המלצה

יש להשלים בתי אחיזה במחלקה במקומות החסרים



40.5 דלפק אחיות

הדרישה

קיים דלפק בגובה 110 ס"מ, אם יש צורך בקבלת או הגשת מסמכים קיים משטח בגובה 80 סמ.

המצא

לא תקין

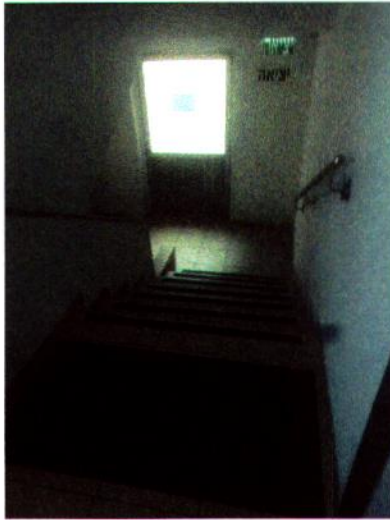
נדרשת התאמת בינוי

גובה עמדה לא תקין

המלצה

יש להנמיך את העמדה ברוחב של 90 ס"מ לגובה של 105 ס"מ

EMG



8.3 בית אחיזה

הדרישה

קיים בית אחיזה במרכז או משני צדי המדרגות, גובה מרכז בית האחיזה יהיה בין 85 - 95 ס"מ, בקוטר של 3-4 ס"מ וישאר מרווח גריפה מסביבו של 4 ס"מ לפחות. 20 ס"מ לפחות מקצה בית האחיזה יהיה בצבע ניגודי לסביבה

המצא

לא תקין

בית אחיזה אחד בלבד במדרגות הורדות מקומה 6 ליציאה

המלצה

יש להשלים בית אחיזה לפי הוראות הדרישה.

8.4 רוחב המדרגות

הדרישה

רוחב המדרגות בחדר מוגן 110 ס"מ לפחות
רוחב המדרגות במדרגות חיצונית יהיה 110 ס"מ לפחות; ואולם אם תפוסת הקומה אותה משרתת מערכת מדרגות חיצונית אינה עולה על 60 איש, רוחב מדרגות יהיה 90 ס"מ לפחות

המצא

תקין

11 - תוואי הדרך ומידותיה- פנים המבנה ; מכון גסטרואנטרולוגיה, מחלות כבד ותזונה

תוואי הדרך ומידותיה- פנים המבנה

מיקום

מכון גסטרואנטרולוגיה, מחלות כבד ותזונה



11.1 רוחב הדרך הנגישה

הדרישה

רוחב הדרך 130 ס"מ

המצא

תקין

11.2 פני הדרך

הדרישה

פני הדרך יציבים, קשיחים, קבועים ואחידים; הם אינם עשויים מחומרים כגון חלוקי נחל, חצץ, חול או דשא ופניהם אינם בעלי עבוד גס. רוחב מישקים אינו עולה על 1.5 ס"מ.

המצא

תקין

11.3 שיפוע הדרך הנגישה

הדרישה

שיפוע אורכי לא עולה על 5%.

שיפוע רוחבי לא עולה על 2%.

המצא

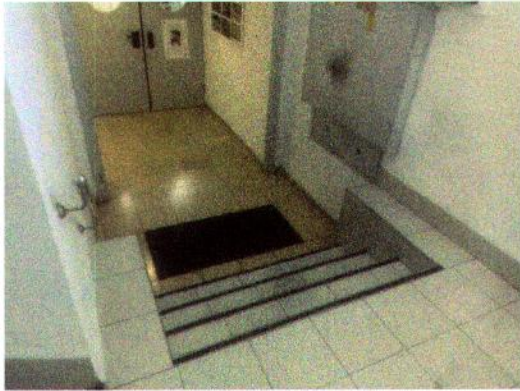
לא תקין

שיפוע הדרך 5-6%. בית אחיזה בצד אחד בלבד

המלצה

יש להוסיף בית אחיזה נוסף לכל אורך הדרך הנגישה (כבש)





אנדרסן אדוויז'נס

18.3 בית אחיזה

הדרישה

קיים בית אחיזה במרכז או משני צדי המדרגות, גובה מרכז בית האחיזה יהיה בין 85 - 95 ס"מ, בקוטר של 3-4 ס"מ וישאר מרווח גריפה מסביבו של 4 ס"מ לפחות. 20 ס"מ לפחות מקצה בית האחיזה יהיה בצבע ניגודי לסביבה

הממצא

לא תקין

בית אחיזה בצד אחד בלבד ובגובה לא תקין

המלצה

יש להתקין שני בתי אחיזה במדרגות. בתי האחיזה יותקנו על הרצפה ולא על הקיר (מרוחק מגרם המדרגות כ 25 ס"מ)

18.4 רוחב המדרגות

הדרישה

רוחב המדרגות בחדר מוגן 110 ס"מ לפחות
רוחב המדרגות במדרגות חיצוניות יהיה 110 ס"מ לפחות; ואולם אם תפוסת הקומה אותה משרתת מערכת מדרגות חיצונית אינה עולה על 60 איש, רוחב מדרגות יהיה 90 ס"מ לפחות

הממצא

תקין

23 - מחלקות אשפוז ; מחלקת אף אוזן גרון- קומה 7 אגף מזרחי

מחלקות אשפוז

מיקום

מחלקת אף אוזן גרון- קומה 7 אגף מזרחי



23.1 רוחב דלת הכניסה למחלקת אשפוז

הדרישה

דלת הכניסה למחלקה תהיה מינימום 75 ס"מ. כמו כן לצד הידית יש שטח פנוי של 30 ס"מ

במידה וקיימת דלת דו כנפית, היא בניגוד חזותי, ואם לא שוליה מסומנים בניגוד חזותי ברוחב 10 סמ מינימום.

המצא

תקין



23.2 מאחזי יד בתוך מחלקת אשפוז

הדרישה

במעברים המשמשים את המטופלים במחלקות אשפוז ימצאו בתי אחיזה רציפים משני צדי המעברים.

בתי האחיזה מותקנים בגובה 85-95 ס"מ עשויים מחומר קשה ויציב, קיים מרווח גריפה של 4 ס"מ.

במידה ובית האחיזה איננו בצבע ניגודי לסביבתו, לפחות 20 ס"מ בקצהו בגוון ניגודי לקיר עליו הוא מותקן.

בבניין שהשירות העיקרי הניתן בו הוא שירות בריאות לילדים, קיים בית אחיזה רציף משני צדי המעברים שפניו העליונים נמצאים בגובה שבין

59-75 ס"מ מעל פני הרצפה, ועונה על כל שאר הדרישות של בית אחיזה במחלקת אשפוז.

המצא

לא תקין

קיים מאחזי יד בצד אחד בלבד

המלצה

יש להשלים בית אחיזה נוסף בצדו השני של המסדרון



28 - מחלקות אשפוז ; קומה 7 אגף מזרחי- מחלקת נירולוגיה

מחלקות אשפוז

מיקום

קומה 7 אגף מזרחי- מחלקת נירולוגיה



28.1 רוחב דלת הכניסה למחלקת אשפוז

הדרישה

דלת הכניסה למחלקה תהיה מינימום 75 ס"מ. כמו כן לצד הידית יש שטח פנוי של 30 ס"מ במידה וקיימת דלת דו כנפית, היא בניגוד חזותי, ואם לא שוליה מסומנים בניגוד חזותי ברוחב 10 סמ מינימום.

המצא

תקין

28.2 מאחזי יד בתוך מחלקת אשפוז

הדרישה

במעברים המשמשים את המטופלים במחלקות אשפוז ימצאו בתי אחיזה רציפים משני צדי המעברים. בתי האחיזה מותקנים בגובה 85-95 ס"מ עשויים מחומר קשה ויציב, קיים מרווח גריפה של 4 ס"מ. במידה ובית האחיזה איננו בצבע ניגודי לסביבתו, לפחות 20 ס"מ בקצהו בגוון ניגודי לקיר עליו הוא מותקן. בבניין שהשירות העיקרי הניתן בו הוא שירות בריאות לילדים, קיים בית אחיזה רציף משני צדי המעברים שפניו העליונים נמצאים בגובה שבין 59-75 ס"מ מעל פני הרצפה, ועונה על כל שאר הדרישות של בית אחיזה במחלקת אשפוז.

המצא

לא תקין

קיים בית אחיזה בצד אחד בלבד.

המלצה

יש להתקין בתי אחיזה גם בצדו השני של המחלקה

שני חצאי 12 - חצאי מיום

31.3 בתי אחיזה במדרגות

הדרישה

בבית אחיזה יתקיימו דרישות אלה:

- (1) בית האחיזה מאפשר לאדם עם מוגבלות לאחוז בו לפי בחירתו- ביד ימין או שמאל (בשני צדי הגרם או במרכזו)
- (2) בית אחיזה מאפשר לאדם עם מוגבלות לאחוז בו לכל אורך הדרך שבה הוא מותקן;
- (3) הפן העליון של בית אחיזה הוא בגובה 85 עד 95 ס"מ מפני הכבש או המדרגות, לפי העניין;
- (4) בית האחיזה הוא קשה ויציב;
- (5) מסביב לבית אחיזה יש מרווח חופשי לגריפת יד שהיקפו 4 ס"מ לפחות מהפנים החיצוניים של בית-האחיזה;
- (6) קטע בית אחיזה באורך 20 ס"מ שתחילתו מקצה בית האחיזה הוא בניגוד חזותי לסביבתו; ואולם אפשר שתחילת קטע כאמור תהיה מ-20 ס"מ שלאחר תחילת קצה בית האחיזה; אם הוא בית אחיזה שאינו צמוד לקיר - מורכב הקטע האמור משני גוונים בניגוד חזותי זה לזה התופסים כל אחד מחצית מאורך הקטע;
- (7) ברצף מהלכי מדרגות, שלאורכם נמצאים בתי אחיזה, ממוקמים בתי האחיזה באותו מיקום ביחס לכל אחד ואחד ממהלכי המדרגות ברצף האמור.

הממצא

לא תקין

ללא בתי אחיזה בחדר המדרגות

המלצה

יש להתקין בית אחיזה מברזל קוטר 30-40 מ"מ, מגולוון וצבוע - גובה 90 ס"מ, נוח לאחיזה, ניתן לגריפה לכל אורך המאחז, צבוע בניגוד חזותי לרקע, לפחות 4 ס"מ מרוחק מהקיר הקיים. קצה המאחז יסתיים 30 ס"מ מקצה המדרגה העליונה והתחתונה ויהיה מכופף כלפי מטה.

33 - מחלקות אשפוז ; מחלקת שיקום

מחלקות אשפוז

מיקום

מחלקת שיקום



33.1 מאחזי יד בתוך מחלקת אשפוז

הדרישה

במעברים המשמשים את המטופלים במחלקות אשפוז ימצאו בתי אחיזה רציפים משני צדי המעברים.

בתי האחיזה מותקנים בגובה 85-95 ס"מ עשויים מחומר קשה ויציב, קיים מרווח גריפה של 4 ס"מ.

במידה ובית האחיזה איננו בצבע ניגודי לסביבתו, לפחות 20 ס"מ בקצהו בגוון ניגודי לקיר עליו הוא מותקן.

בבניין שהשירות העיקרי הניתן בו הוא שירות בריאות לילדים, קיים בית אחיזה רציף משני צדי המעברים שפניו העליונים נמצאים בגובה שבין 59-75 ס"מ מעל פני הרצפה, ועונה על כל שאר הדרישות של בית אחיזה במחלקת אשפוז.

הממצא

לא תקין

קיים מאחזי יד בצד אחד בלבד.



המלצה

יש להתקין בית אחיזה נוסף במחלקה, למעט בחלקי מעברים אם הדבר אינו ניתן לביצוע בשל קיומם של פתחים, חלונות, ארונות או רכיבי בניין אחרים.

33.2 דלפק אחיות

הדרישה

קיים דלפק בגובה 110 ס"מ, אם יש צורך בקבלת או הגשת מסמכים קיים משטח בגובה 80 ס"מ.

הממצא

תקין

גובה תקין



גנין קז'ים



4.3 בית אחיזה

הדרישה

קיים בית אחיזה במרכז או משני צדי המדרגות, גובה מרכז בית האחיזה יהיה בין 85 - 95 ס"מ, בקוטר של 3-4 ס"מ וישאר מרווח גריפה מסביבו של 4 ס"מ לפחות.

הממצא

לא תקין

בית אחיזה בצד אחד בלבד- בצד השני מותקן רק מעקה.

כמו כן בית האחיזה הקיים לא בגבהים תקינים במספר רב של מקומות בגרם

המלצה

יש להסדיר את גובה המאחז הפנימי הקיים. יש להוסיף בית אחיזה נוסף בסמוך למעקה

4.4 רוחב המדרגות

הדרישה

רוחב המדרגות בחדר מוגן 110 ס"מ לפחות
 רוחב המדרגות במדרגות חיצונית יהיה 110 ס"מ לפחות; ואולם אם תפוסת הקומה אותה משרתת מערכת מדרגות חיצונית אינה עולה על 60 איש, רוחב מדרגות יהיה 90 ס"מ לפחות

הממצא

תקין



11.3 בית אחיזה

הדרישה

קיים בית אחיזה במרכז או משני צדי המדרגות, גובה מרכז בית האחיזה יהיה בין 85 - 95 ס"מ, בקוטר של 3-4 ס"מ וישאר מרווח גריפה מסביבו של 4 ס"מ לפחות. 20 ס"מ לפחות מקצה בית האחיזה יהיה בצבע ניגודי לסביבה

המצא

לא תקין

בית אחיזה עליון בגובה 99 סמ במקומות רבים בגרם.

המלצה

יש להנמיך בית אחיזה החיצוני לגובה 90-95 סמ

11.4 רוחב המדרגות

הדרישה

רוחב המדרגות בחדר מוגן 110 ס"מ לפחות
רוחב המדרגות במדרגות חיצוניות יהיה 110 ס"מ לפחות; ואולם אם תפוסת הקומה אותה משרתת מערכת מדרגות חיצוניות אינה עולה על 60 איש, רוחב מדרגות יהיה 90 ס"מ לפחות

המצא

תקין

אזהרה בסיסית



1.2 סימני אזהרה במדרגות

הדרישה

בראש מהלך המדרגות ובפודסט בין רצפי מדרגות המרוחקים זה מזה אופקית יותר משני מטרים קיים משטח אזהרה בעומק 60 ס"מ על פני רוחב כל המדרגות. בקצה כל שלח מדרגה קיים פס אזהרה בניגוד חזותי ברובח מינימלי של 3 ס"מ.

הממצא

לא תקין

ללא משטח אזהרה בראש גרם המדרגות

המלצה

יש להתקין משטח אזהרה בראש הגרם ברובח של 60 ס"מ בניגודיות חזותית ומישושת, המשטח יהיה לכל רוחב המדרגה.



1.3 בתי אחיזה במדרגות

הדרישה

בבית אחיזה יתקיימו דרישות אלה:

- (1) בית האחיזה מאפשר לאדם עם מוגבלות לאחוז בו לפי בחירתו- ביד ימין או שמאל (בשני צדי הגרם או במרכז)
- (2) בית אחיזה מאפשר לאדם עם מוגבלות לאחוז בו לכל אורך הדרך שבה הוא מותקן;
- (3) הפן העליון של בית אחיזה הוא בגובה 85 עד 95 ס"מ מפני הכבש או המדרגות, לפי העניין;
- (4) בית האחיזה הוא קשה ויציב;
- (5) מסביב לבית אחיזה יש מרווח חופשי לגריפת יד שהיקפו 4 ס"מ לפחות מהפנים החיצוניים של בית-האחיזה;
- (6) קטע בית אחיזה באורך 20 ס"מ שתחילתו מקצה בית האחיזה הוא בניגוד חזותי לסביבתו; ואולם אפשר שתחילת קטע כאמור תהיה מ-20 ס"מ שלאחר תחילת קצה בית האחיזה; אם הוא בית אחיזה שאינו צמוד לקיר - מורכב הקטע האמור משני גוונים בניגוד חזותי זה לזה התופסים כל אחד מחצית מאורך הקטע;
- (7) ברצף מהלכי מדרגות, שלאורכם נמצאים בתי אחיזה, ממוקמים בתי האחיזה באותו מיקום ביחס לכל אחד ואחד ממהלכי המדרגות ברצף האמור.

הממצא

לא תקין

בתי אחיזה שמאלי (כאשר יורדים) בגובה לא תקין

המלצה

יש להתקין בית אחיזה מברזל קוטר 30-40 מ"מ, מגולוון וצבוע - גובה 90 ס"מ, נוח לאחיזה, ניתן לגריפה לכל אורך המאחז, צבוע בניגוד חזותי לרקע, לפחות 4 ס"מ מרוחק מהקיר הקיים. קצה המאחז יסתיים 30 ס"מ מקצה המדרגה העליונה והתחתונה ויהיה מכופף כלפי מטה.